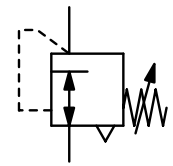


Beschreibung	Membran-Druckregler in kleiner, leichter und robuster Bauform bei großem Volumenstrom. Er lässt sich feinfühlig mit einer Genauigkeit von 2 mbar einstellen.		
Medium	Druckluft oder neutrale Gase		
Eingangsdruck	max. 18 bar		
Genauigkeit	Einstellgenauigkeit: < 2 mbar Ansprechempfindlichkeit: < 2 mbar		
Eigenluftverbrauch	max. 3 l/min in Abhängigkeit vom Ausgangsdruck		
Einstellung	mit Handrad, eine Kontermutter verhindert ungewollte Verstellung		
Rücksteuerung	mit Sekundärentlüftung		
Entlüftungsleistung	55 l/min bei 1,5 bar Ausgangsdruck und 0,35 bar Überdruck zum eingestellten Wert		
Manometeranschluss	G½ beidseitig, Verschlusschrauben werden mitgeliefert		
Temperaturbereich	0 °C bis 90 °C, bei entsprechend aufbereiteter Druckluft bis -40 °C		
Werkstoffe	Gehäuse: Aluminiumdruckguss	Innenteile: Messing und verzinkter Stahl	Einbaulage: beliebig
	Elastomere: NBR, wahlweise FKM		



**G¼ und G¾
900 l/min**

Abmessungen	K _v -Wert	Volumenstrom	Anschluss-gewinde	Druck-Regelbereich	Bestell-Nummer
A B C	Wert	m³/h*1 l/min*1	G	bar	
mm mm mm	(m³/h)				



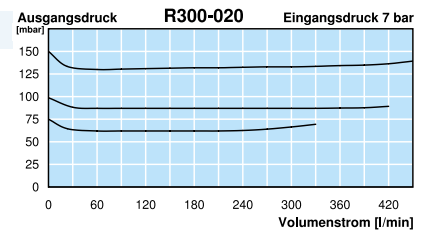
Präzisionsdruckregler					Eingangsdruck max. 18 bar, rücksteuerbar, mit Eigenluftverbrauch		R300	
57	133	25	0,5	54	900	G¼	0,001 ... 0,14	R300-020
							0,01 ... 0,7	R300-021
							0,03 ... 2,0	R300-02A
							0,07 ... 4,0	R300-02B
							0,14 ... 7,0	R300-02C
57	133	25	0,5	54	900	G¾	0,001 ... 0,14	R300-030
							0,01 ... 0,7	R300-031
							0,03 ... 2,0	R300-03A
							0,07 ... 4,0	R300-03B
							0,14 ... 7,0	R300-03C



R300

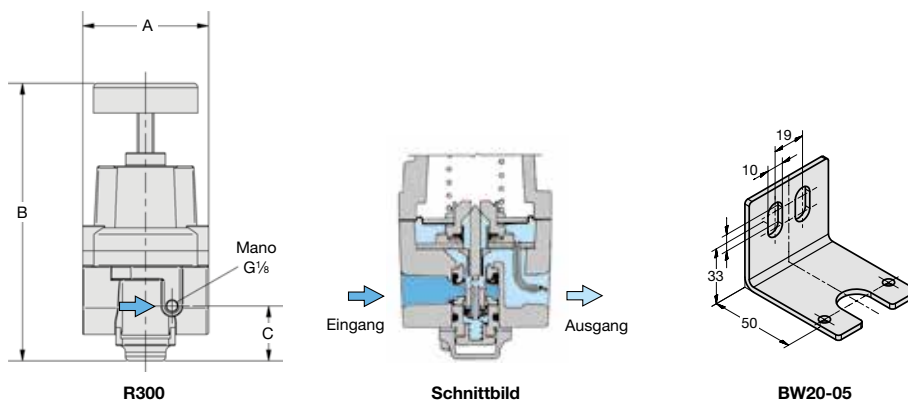
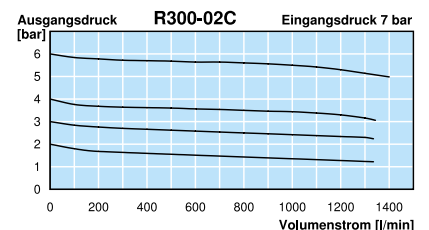
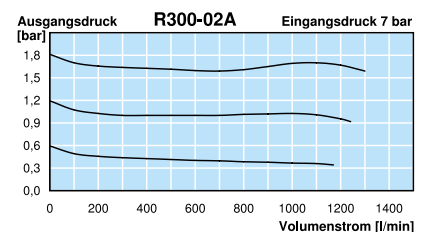
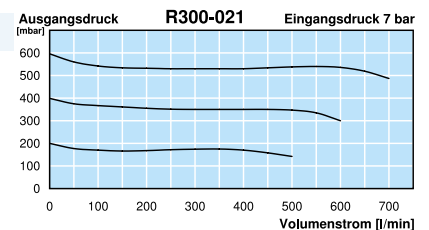
Wahlweise Ausführung, es ist der entsprechende Buchstabe hinzuzufügen

ohne Eigenluftverbrauch	nicht rücksteuerbar, für kleinen Volumenstrom	R300-0...K
NPT	Anschlussgewinde	R300-0...N
Verstellsicherung	aus Alu, Einstellung mit Schraubendreher, Bauhöhe 141 mm	R300-0...T
FKM-Elastomere		R300-0...V
für Sauerstoff	speziell gereinigt, mit Sauerstoff fett versehen	R300-0...K15



Zubehör, lose beigelegt

Manometer	Ø 63 mm, 0 ... 160 mbar, G¼-Anschlusssteile erforderlich	MA6302-C2
Manometer	Ø 50 mm, 0 ... *2 bar, G½	MA5001-...*2
Anschlusssteil Mano	aus Messing, Adapter G¾a-G¼i	AM-04
Befestigungswinkel	aus Stahl	BW20-05



*1 bei 7 bar Eingangsdruck und 1,4 bar Ausgangsdruck
*2 01 = 0...1 bar, 02 = 0...2,5 bar, 04 = 0...4 bar, 10 = 0...10 bar, 16 = 0...16 bar, C2 = 160 mbar

* Produktgruppe

Manometer: siehe Kapitel Druckmessgeräte

PDF CAD
www.aircom.net



Bestellbeispiel:
R300-020